

Secvență de lecție elaborată în conformitate cu prevederile curriculare, cu utilizarea echipamentelor digitale tipice Clasa Viitorului

Realizat: Motruc Ala, profesoară de geografie, grad didactic unu
Mironov Larisa, profesoară de geografie, grad didactic superior
Guriță Elena, profesoară de informatică, grad didactic superior

Disciplina: Geografie

Clasa: a VIII-a

Modulul: Clima și Apele

Subiectul lecției: Factorii de formare a climei

Unități de competență:

- 1.1. Recunoașterea sensului termenilor geografici în descrierea realității geografice
- 1.2. Sistematizarea unor elemente, procese și fenomene naturale după criterii prestabilite

Obiective operaționale:

Elevii vor fi capabili:

- O₁ – să descrie factorii de formare a climei în baza vizionării unei secvențe video
- O₂ – să deducă importanța factorilor climatici prin analiza hărții radiației solare globale și video-ul vizionat

Tehnologii didactice:

- **platforme digitale:** Mozaweb
- **metode didactice:** discuție dirijată, explicația, lucru cu harta, lucru cu tabelul, idei argumentative
- **forme de organizare:** frontală, în perechi, individuală

Resurse:

1. Geografie, manualul pentru clasa a VIII-a, ediția 2013
2. Atlas geografic Clasa 8-9 (orice ediție)
3. Harta radiației solare globale și a duratei strălucirii soarelui
4. Calculator, conexiune la Internet, tabla interactivă
5. https://www.mozaweb.com/ro/Extra-Animatii_3D-em_Circulatia_em_em_atmosfe_em_rica-12022?&mode=directlink
6. https://www.mozaweb.com/ro/Extra-Animatii_3D-Zone_em_climatic_em_e-47090?&mode=directlink

| Etapa lecției | Demers acțional | Timp | Tehnologia realizării (Metodă\ Formă de activitate\ Resurse) |
|----------------------------|-------------------------------------------------------------------------------------------------------------------------------------------------------------------------------------------------------------------------------------------------------------------------------------------------------------------------------------------------------------------------------------------------------------------------------------------------------------------------------------------------------------------------------------------------------------------------------------------------------------------------------------------------------------------------------------------------------------------------------------------------------|-----------------------------------------------------|------------------------------------------------------------------------------------------------------------------------------------------------------------------------------------------------------------|
| Realizarea sensului | <p>Clima - regimul multianual al vremii într-o anumită regiune, reprezentat prin valorile elementelor meteorologice (temperatură, precipitații, umezeală, vânt ș.a.)</p> <p>Sarcină de lucru: Descrie factorii climatici, urmând instrucțiunile:</p> <ol style="list-style-type: none"> 1. Identifică temperatura aerului, conform aplicației din telefon, în orașele Briceni, Chișinău, Cahul. Compară datele. 2. Analizează harta radiației solare globale și a duratei strălucirii soarelui și stabilește 2-3 cauze ale diferențierii cantității anuale a radiației solare pe teritoriul RM. 3. Identifică direcția dominantă a vânturilor în zona temperată, vizualizând animația. | <p>2 min</p> <p>2 min</p> <p>2 min</p> <p>4 min</p> | <p>Discuție dirijată</p> <p>Frontală</p> <p>Conexiune la Internet</p> <p>Explicația</p> <p>Mozaweb</p> <p>Conexiune la Internet</p> <p>Tabla interactivă</p> <p>Lucru cu harta</p> <p>Lucru în perechi</p> |

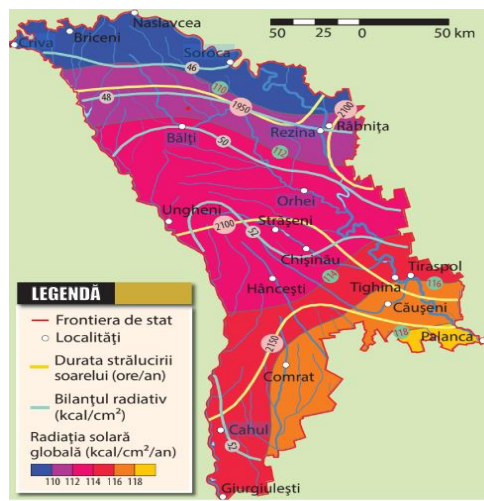
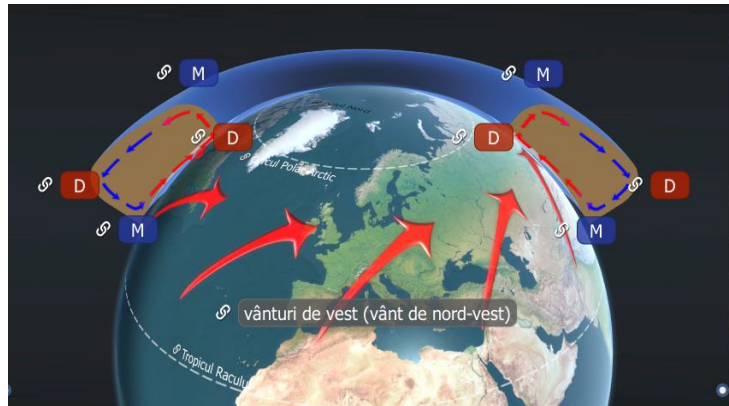


Fig. 33. Harta radiației solare globale și a duratei strălucirii soarelui

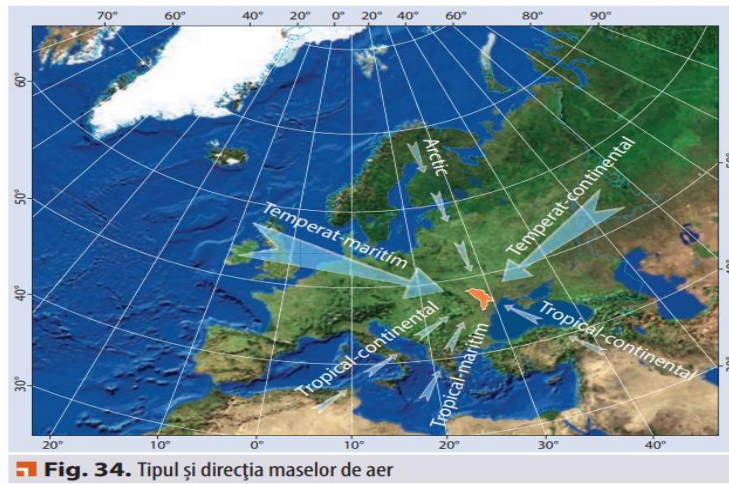


4. Enumeră tipurile de vânturi și masele de aer care se formează pe teritoriul RM.

2 min

Idei argumentative

Lucru cu scheme



Mozaweb

Conexiune la Internet

Tabla interactivă

Discuție dirijată

| | | | |
|--|------------------------------------------------------------------------------------------------------------------------------------------------------------------------------------------------------------------------------------------------------------------------------------------------------------------------------------------------------------------------------------------------------|-------|--|
| | 5. Identifică caracteristicile factorilor fizico-geografici, studiind tabelul 5 pag. 38 din manual. | 2 min | |
| | 6. Structurează într-o schemă cele trei categorii de factori de formare a climei. | 2 min | |
| | 7. Determină de ce în orașul Chișinău cantitatea anuală de precipitații atmosferice este mai mică comparativ cu cea din orașul Arad din vestul României, deși ambele orașe sunt situate aproximativ la aceeași latitudine geografică. | 2 min | |
| | 8. Vizionează video-ul de mai jos și argumentează: a) de ce cantitatea anuală a radiației solare este mai mare în partea de sud a țării; b) de ce versanții cu expoziție sudică primesc o cantitate de radiație solară mai mare comparativ cu cei cu expoziție nordică; c) cum se va modifica clima unui teritoriu în cazul extinderii suprafețelor de lacuri și de păduri. | 5 min | |